

Viele weitere
Spielgeräte
mit längerer
Lieferzeit!



>> **Schnellliefer-Sortiment** <<

Jetzt bestellen - morgen spielen!



Innovative & langlebige
SPIELPLATZLÖSUNGEN

2025 | 2026

Unsere
LIEBLINGSPLÄTZE
mit kurzer
Lieferzeit!



QualiTerra GmbH | Alexandrinenstr. 13 | 96450 Coburg | GERMANY
Telefon +49 9561 799 43 - 0 | E-Mail: info@qualiterra.de



www.QualiTerra.de



Herzlich willkommen bei

QUALITERRA

Liebe Spielplatz-Entdecker und Möglichmacher,

QualiTerra steht für durchdachte Spielplatzgestaltung mit Qualität, Sicherheit und Langlebigkeit. Unser erfahrenes Team aus Coburg entwickelt moderne Spielorte, die Bewegung, Begegnung und Freude für alle Generationen fördern.

Ob Kindertagesstätte, öffentliche Anlage oder Freizeitpark – wir schaffen individuell geplante Spielräume mit hohem Nutzwert und nachhaltigen Materialien. So entstehen attraktive Orte, die den Gemeinschaftssinn stärken und Lebensqualität sichtbar erhöhen.

Unser Anspruch: funktionales Design, hohe Fertigungsqualität und ein optimales Preis-Leistungs-Verhältnis. Dank einfacher Montage und wartungsfreundlicher Konstruktionen bieten unsere Produkte langfristige Wirtschaftlichkeit.

Von der Idee bis zur Realisierung begleiten wir Sie als verlässlicher Partner – mit Fachwissen, Erfahrung und Engagement.

Für Sie haben wir hier die Produkt-Highlights "Unsere Lieblingsstücke" zusammengestellt, die wir am Lager haben und die sofort verfügbar sind.

Viel Spaß bei Entdecken!
QualiTerra – Spielräume mit Mehrwert.

Unser Qualitätsversprechen!

Wir stehen für erstklassige Qualität und eine einzigartige Produktvielfalt in innovativem Design. Die modularen Systeme können Dank unserer hohen Fertigungstiefe schnell und individuell angepasst werden.

- ✓ hochwertige Aluminiumpfosten
- ✓ wetterbeständig und spreißelfrei
- ✓ unkomplizierte Montage
- ✓ TÜV geprüft nach DIN EN 1176
- ✓ 10 Jahre Garantie



QualiTerra GmbH
Alexandrinenstr. 13 | 96450 Coburg | GERMANY
Telefon +49 9561 799 43 - 0 | E-Mail: info@qualiterra.de



www.QualiTerra.de

SPIELANLAGE KOMBI

SPIELPLÄTZE KOMBINIERT MIT KLETTERSEILEN

Mit Kindern sehen wir die Welt neu: aus einer anderen Perspektive, voller Neugier und Ideen. Was gestern selbstverständlich war, wird heute hinterfragt – und daraus entstehen Impulse, die unsere Spielplätze lebendig machen: Orte, an denen Kinder ausprobieren, entdecken und wachsen können.



Aluminiumpfosten
in Holzoptik



Bleibt Cool!

Rutschfläche aus Kunststoff

Silvaria

Bestehend aus:

- Aufstiegs-Kletterrampe
- Kletternetz und Turn-Reck-Stange
- Kunststoff-Rutsche mit HPL-Seitenwänden



Technische Daten:

Maße Spielgerät (L/B/H):	252 x 402 x 350 cm
Sicherheitszone (L/B/H):	552 x 350 cm
Max. freie Fallhöhe:	220 cm
Podesthöhen:	90 cm
Anzahl Fundamente:	8
Fallschutz Empfehlung:	5 - 9
Altersempfehlung:	3 bis 6 Jahre

Art.-Nr. 10020230



www.QualiTerra.de





EIN ECHTER SPIELHELD

BODENNAHE SPIELMÖGLICHKEITEN, DIE ALLE SINNE FÖRDERN

Spielen verbindet – und unsere Spielgeräte machen diesen Gedanken lebendig. Sie schaffen bunte Welten, in denen jedes Kind willkommen ist und seinen Platz findet. Ob beim Klettern, Lauschen, Tasten oder Fantasieren: Unterschiedliche Spielanreize laden dazu ein, Neues zu entdecken und gemeinsam Abenteuer zu erleben.

Barrierearme Zugänge öffnen Türen für alle, liebevoll gestaltete Funktionswände regen die Sinne an und machen das Spiel zu einem Erlebnis voller Vielfalt. So entstehen Spielplätze, die mehr sind als Orte zum Toben – sie sind Treffpunkte, an denen Kinder miteinander lachen, voneinander lernen und echte Gemeinschaft spüren.



KidooPlay

Bestehend aus:

- vielen verschiedenen, bodennahen, interaktiven Spiel- und Funktionswänden

Technische Daten:

Maße Spielgerät (L/B/H):	290 x 210 cm
Anzahl Fundamente:	6
Fallschutz Empfehlung:	1 - 4
Altersempfehlung:	1 bis 3 Jahre

Art.-Nr. 10020360

Kurze Lieferzeit & einfache Montage



EINSAME BLUMENWIESE GESUCHT!



Meike Sommer,
Geschäftsführerin &
Mama von 2 Jungs

UNSER SCHMETTERLING (ITAL.: FARFALLA) MÖCHTE GERNE AUF SCHÖNEN WIESEN LANDEN!

“Bei der Produktentwicklung weiß ich worauf es ankommt: Sicherheit, einfache Montage und ein Design, das Kinder begeistert. Unser Schmetterling ist klein genug für jede Krippe und bietet Dank seiner bodennahen Bauweise und dem leichten Aufstieg höchste Sicherheit – Rasen genügt als Fallschutz. Die Kunststoffrutsche bleibt auch an heißen Sommertagen angenehm kühl. Für Monteure heißt das: schnell installiert, da bereits vormontiert – für Betreuer: optimal für die Kleinsten. Für mich: ein Produkt, das rundum überzeugt – auch preislich.”



Bodennah, Rasen als
Fallschutz ist ausreichend,
Rutschfläche aus Kunststoff



Farfalla

Bestehend aus:

- Treppenaufstieg mit 3 Stufen
- Kunststoff-Rutsche mit HPL-Seitenwänden und Schmetterlingsapplikationen

Technische Daten:

Maße Spielgerät (L/B/H):	230 x 130 x 300 cm
Sicherheitszone (L/B/H):	530 x 430 cm
Podesthöhen:	60 cm
Max. freie Fallhöhe:	60 cm
Anzahl Fundamente:	5
Fallschutz Empfehlung:	1 - 4
Altersempfehlung:	1 bis 3 Jahre

Art.-Nr. 10100310



www.QualiTerra.de



KINDER LIEBEN ES BUNT

SPIELGERÄT MIT VIELEN FUNKTIONEN



Josias

Bestehend aus:

- 3 verschiedenen Kletter- & Aufstiegsmöglichkeiten
- Seilbrücke mit Sprossen
- Kunststoff-Rutsche mit HPL-Seitenwänden

Technische Daten:

Maße Spielgerät (L/B/H):	550 x 260 x 330 cm
Sicherheitszone (L/B/H):	850 x 560 cm
Max. freie Fallhöhe:	90 cm
Podesthöhen:	90 cm
Anzahl Fundamente:	12
Fallschutz Empfehlung:	1 - 4
Altersempfehlung:	3 bis 6 Jahre

Art.-Nr. 10020540



PLATZWUNDER

GEMEINSAM SPIELEN - FÜR KLEIN UND GROSS

Das Spielgerät Serelune ist ein echtes Platzwunder: Sie vereint vielfältige Spielmöglichkeiten auf kompakter Fläche und bietet Kindern unterschiedlichen Alters genau das, was sie brauchen. Während die Jüngeren sicher entdecken und ausprobieren, finden die Älteren spannende Herausforderungen und Raum für Bewegung. So entsteht ein Spielort, der generationsübergreifend verbindet – mit hohem Spielwert, lebendigen Farben und flexibler Gestaltung für jedes Umfeld.

Serelune

Bestehend aus:

- 5 verschiedenen Kletter- & Aufstiegsmöglichkeiten
- vielen interaktiven Spiel- und Funktionswänden
- 2 Kunststoff-Rutschen mit HPL-Seitenwänden

Technische Daten:

Maße Spielgerät (L/B/H):	510 x 400 x 440 cm
Sicherheitszone (L/B/H):	880 x 770 cm
Max. freie Fallhöhe:	150 cm
Podesthöhen:	60, 120, 150 cm
Anzahl Fundamente:	15
Fallschutz Empfehlung:	5 - 9
Altersempfehlung:	3 bis 6 Jahre

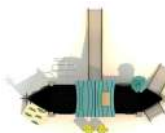
Art.-Nr. 10020580



Kombi-Spiellösung

Bleibt Cool!

Rutschfläche aus Kunststoff



KOMPAKTE SPIELANLAGEN

LEBENDIGE FARBEN, HOHER SPIELWERT & INDIVIDUELL GESTALTBAR

Kinder brauchen Bewegung wie die Sonne den Morgen. Beim Klettern, Schaukeln und Rennen entdecken sie ihre Welt, trainieren Körper und Kopf – und sammeln Erlebnisse, die stark machen. Spielplätze sind dafür die Bühne: Orte voller Abenteuer, an denen Kinder ausprobieren, wachsen und einfach Kind sein dürfen.



Astoria

Bestehend aus:

- 2 verschiedenen Kletter- & Aufstiegsmöglichkeiten
- Spielelement Kaufladen
- Kunststoff-Rutsche mit HPL-Seitenwänden

Technische Daten:

Maße Spielgerät (L/B/H):	400 x 210 x 370 cm
Sicherheitszone (L/B/H):	770 x 580 cm
Max. freie Fallhöhe:	120 cm
Podesthöhen:	90, 120 cm
Anzahl Fundamente:	7
Fallschutz Empfehlung:	1 - 4
Altersempfehlung:	3 bis 6 Jahre

Art.-Nr. 10020370



Kurze Lieferzeit & einfache Montage



Quelle: Fotografin Kathi Lepper

Bleibt Cool!
Rutschfläche aus Kunststoff



Kombi-Spiellösung



Burgano

Bestehend aus:

- 3 verschiedenen Kletter- & Aufstiegsmöglichkeiten
- interaktiven Spiel- und Funktionswänden
- Kletterspirale
- Kunststoff-Rutsche mit HPL-Seitenwänden

Art.-Nr. 10020130

Bleibt Cool!
Rutschfläche aus Kunststoff



Kombi-Spiellösung

Technische Daten:

Maße Spielgerät (L/B/H):	230 x 450 x 420 cm
Sicherheitszone (L/B/H):	820 x 660 cm
Max. freie Fallhöhe:	150 cm
Podesthöhen:	150 cm
Anzahl Fundamente:	8
Fallschutz Empfehlung:	5 - 9
Altersempfehlung:	3 bis 6 Jahre

Spiel-Welt FANTASIA

Podesthöhen bis 120 cm und höher



Treppenaufstieg mit Griffen
Podesthöhe 60 cm

Belvorja

Bestehend aus:

- 2 verschiedenen Kletter- & Aufstiegsmöglichkeiten
- interaktiven Spiel- und Funktionswänden
- Edelstahl-Rutsche mit HPL-Seitenwänden

Technische Daten:

Maße Spielgerät (L/B/H):	260 x 350 x 330 cm
Sicherheitszone (L/B/H):	650 x 560 cm
Max. freie Fallhöhe:	90 cm
Podesthöhen:	60, 90 cm
Anzahl Fundamente:	9
Fallschutz Empfehlung:	1 - 4
Altersempfehlung:	3 - 6 Jahre

Art.-Nr. 10020060

verschiedene Aufstiegs- und Klettermöglichkeiten

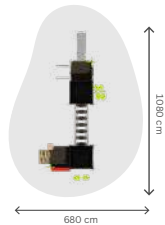


LANGeweile? - NICHT IN SICHT

VIELE KOMBINATIONSMÖGLICHKEITEN UND HOHER SPIELWERT



verschiedene Kletter-, Auf- & Abstiegsmöglichkeiten



Bleibt Cool!
Rutschfläche aus Kunststoff



Spiel-Welt BURGEN
Podesthöhen 60 bis 150 cm



Castelino

Bestehend aus:

- 2 verschiedenen Kletter- & Aufstiegsmöglichkeiten
- Kunststoff-Rutsche mit HPL-Seitenwänden

Technische Daten:

Maße Spielgerät (L/B/H):	410 x 260 x 450 cm
Sicherheitszone (L/B/H):	776 x 626 cm
Max. freie Fallhöhe:	120 cm
Podesthöhen:	90, 120 cm
Anzahl Fundamente:	9
Fallschutz Empfehlung:	1 - 4
Altersempfehlung:	3 bis 6 Jahre

Art.-Nr. 10010020

Rosegarden

Bestehend aus:

- 3 verschiedenen Kletter- & Aufstiegsmöglichkeiten
- verschiedene interaktive Spiel- und Funktionswände inkl. Klangelement
- Hängebrücke mit Sprossen
- Edelstahl-Rutsche mit HPL-Seitenwänden

Technische Daten:

Maße Spielgerät (L/B/H):	780 x 380 x 480 cm
Sicherheitszone (L/B/H):	1080 x 680 cm
Max. freie Fallhöhe:	150 cm
Podesthöhen:	90, 120, 150 cm
Anzahl Fundamente:	16
Fallschutz Empfehlung:	5 - 9
Altersempfehlung:	3 bis 6 Jahre

Art.-Nr. 10010010



EINE SEEFAHRT, DIE IST LUSTIG

MIT DER KLEINEN FLOTTE, KANN ES SOFORT LOSGEHEN!

Klein, aber voller Abenteuer: Auf diesem Schiff können Kinder über Deck klettern, balancieren und sich mutig in ihre eigenen Geschichten stürzen. Ein stolzer Schwan lädt zum Erklimmen ein, bietet Aussichtspunkte und wird selbst zum Teil des Spiels. Trotz kompakter Größe regen diese Spielplätze die Fantasie an, fördern Bewegung und Geschicklichkeit und verwandeln jede Ecke in ein kleines Wasserabenteuer.



Captain's Cove

Bestehend aus:

- Treppenaufstieg mit Geländer
- Kunststoff-Rutsche mit HPL-Seitenwänden

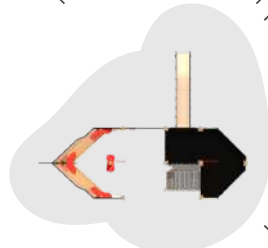
Technische Daten:

Maße Spielgerät (L/B/H):	600 x 470 x 400 cm
Sicherheitszone (L/B/H):	960 x 770 cm
Max. freie Fallhöhe:	150 cm
Podesthöhen:	150 cm
Anzahl Fundamente:	12
Fallschutz Empfehlung:	5 - 9
Altersempfehlung:	3 - 6 Jahre

Art.-Nr. 10050010



960 cm



WER DAS GROSSE ABENTEUER SUCHT

DEM BAUEN WIR EIN GROSSES SCHIFF



Exklusive Fertigung mit längerer Lieferzeit!



Kombi-Spiellösung



Rutschfläche aus Kunststoff

HarborQuest

Bestehend aus:

- verschiedenen Kletter- & Aufstiegsmöglichkeiten
- interaktiven Spiel- und Funktionswänden
- Kletterspirale
- Kunststoff-Rutsche mit HPL-Seitenwänden

Technische Daten:

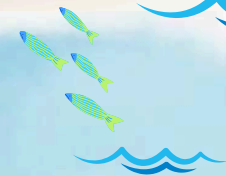
Maße Spielgerät (L/B/H):	1140 x 370 x 600 cm
Sicherheitszone (L/B/H):	1506 x 736 cm
Max. freie Fallhöhe:	150 cm
Podesthöhen:	120, 150 cm
Anzahl Fundamente:	16
Fallschutz Empfehlung:	5 - 9
Altersempfehlung:	3 - 6 Jahre

Art.-Nr. 10050020

736 cm



1506 cm



www.QualiTerra.de

DIE PERFEKTE ERGÄNZUNG

FÜR MEHR ABWECHSLUNG

Auch kleine Spielgeräte haben große Wirkung. Sie bieten zusätzliche Möglichkeiten zum Entdecken, Ausprobieren und gemeinsamen Spielen. Ob Sandspiel, Balancieren oder Wippen – diese Elemente fördern Kreativität, Geschick und Bewegung auf spielerische Weise. So entstehen kleine Abenteuer, die den Spielplatz abwechslungsreicher machen und für noch mehr Freude sorgen.



SpringRider Pony

Maße (L/B/H): 70 x 36 x 95 cm
Art.-Nr. 10100330

Unsere Wipp-Geräte begeistern durch erstklassige Materialien.

- Verzinkte, pulverbeschichtete Feder
- Absolut wetterfest aus Polyethylen oder Vollkernplatten
- Schrauben mit Sicherheitsabdeckkappen
- Stabile Griff- und Fußstangen



TinyTip

Maße Spielgerät (L/B/H): 206 x 196 x 214 cm
Sicherheitszone (L/B): 506 x 500 cm
Art.-Nr. 10100030

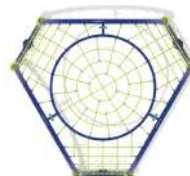


DomeRover

Technische Daten:

Maße Spielgerät (L/B/H): 410 x 360 x 210 cm
Sicherheitszone (L/B/H): 790 x 740 cm
Max. freie Fallhöhe: 220
Anzahl Fundamente: 3
Fallschutz Empfehlung: 5 - 9
Altersempfehlung: 6 bis 12 Jahre

Art.-Nr. 10300100



Kurze Lieferzeit & einfache Montage

SpringRider Car red

Maße (L/B/H): 70 x 36 x 95 cm
Art.-Nr. 10100340



Kettenaufzug mit Eimer



ColosSand

Bestehend aus:

- 2 großen Sandsieben
- 1 Sandsieb mit Schiebelore
- Sandaufzug mit Eimer

Technische Daten:

Maße Spielgerät (L/B/H): 172 x 172 x 328 cm
Anzahl Fundamente: 3
Fallschutz Empfehlung: 7
Altersempfehlung: 1 bis 6 Jahre

Art.-Nr. 10100080



FÜR DIE GANZ KLEINEN

Die Wippengeräte mit breiter Sitzfläche und großer Griffstange zeichnen sich insbesondere durch ihre erhöhte Sicherheit für kleinere Kinder aus. Die stabilen Seitenelemente und die Fußablage verhindern ein seitliches Herunterfallen. Durch den breiten Griff auf Kopfhöhe wird ein versehentliches Berühren mit dem Kopf deutlich reduziert.



Sprechen Sie uns an!

Wir beraten und unterstützen Sie gerne bei Ihrer Planung und Umsetzung. Sie erreichen uns per Telefon unter 09561. 7994322 oder per E-Mail an info@qualiterra.de.

ALLGEMEINE GESCHÄFTSBEDINGUNGEN:

Es gelten unsere Allgemeinen Geschäftsbedingungen. Diese finden Sie online unter www.qualiterra.de/agb.

Datenschutz:

Sie können jederzeit der Verwendung Ihrer Daten zu Werbezwecken (Art. 6 Abs. 1 lit. f DSGVO) per Mail an info@qualiterra.de oder per Post an QualiTerra GmbH, Alexandrinenstraße 13, 96450 Coburg widersprechen. Ausführliche Hinweise zum Datenschutz unter www.qualiterra.de/datenschutz.

Generell:

Alle Angaben ohne Gewähr. Irrtümer, technische Änderungen und Abweichungen in Farbe und Detail der Abbildungen vorbehalten.

➔ Unsere Qualität

Warum Spielplätze von QualiTerra langfristig begeistern?

Spielplätze sind Orte voller Leben, Bewegung und Begegnung. Sie müssen mehr leisten, als schön auszusehen – sie sollen dauerhaft Freude schenken und im Alltag bestehen.

Unsere Geräte entstehen aus mehr als 30 Jahren Erfahrung in Entwicklung und Fertigung. Sie sind vielfach erprobt, stetig verbessert und bis ins Detail durchdacht. Gerade in den konstruktiv wichtigen Elementen steckt das Know-how, das allen Projektbeteiligten echten Mehrwert bietet – und am Ende vor allem die Kinder begeistert.

Rostfreie Aluminiumpfosten

Holz, Stahl, Aluminium – für welchen tragenden Balken sollte man sich entscheiden? Wir sind der Meinung, dass in der heutigen Zeit eine absolut langlebige und wartungsarme Variante enorme Vorteile bietet. Unser Aluminiumpfosten ist extrem massiv, rostfrei und bietet durch die Beschichtung in Holzoptik trotzdem eine Wohlfühlatmosphäre.



Pfosten Durchmesser 11 cm

- ✓ Holzoptik
- ✓ Brandschutzanforderungen
- ✓ modulare Bauweise
- ✓ geringer Wartungsaufwand
- ✓ langlebige Stärke



Fuge mit System

Durch die Montagenuten lassen sich alle Befestigungselemente schnell und einfach verschieben und montieren.

Besonderer Vorteil bei der Montage:

Alle Elemente sind bereits werkseitig in der richtigen Höhe vormontiert! Das spart enorm viel Zeit.

Fundamente? Individuell nach Bedarf!

Alle Fundamente sind individuell auf jedes Spielgerät abgestimmt und statisch berechnet. Wir richten uns nach den örtlichen Gegebenheiten und Ihren Präferenzen.

Egal ob **direkt in Beton gegossen**, mit **Standfuß auf ein Fundament** geschraubt oder mit innovativen, reversiblen **Schraubfundamenten**.

QualiTerra-Stärken

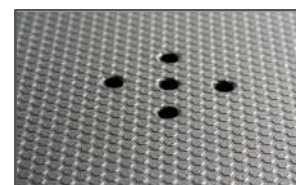
- + rostfreie Aluminiumpfosten
- + vielfältige Fundamentvarianten
- + intelligente Podestlösungen
- + variable Dächer und Rutschen
- + Qualitätskontrolle durch hohe Eigenfertigung



Natürlich zertifiziert – von akkreditierten Stellen

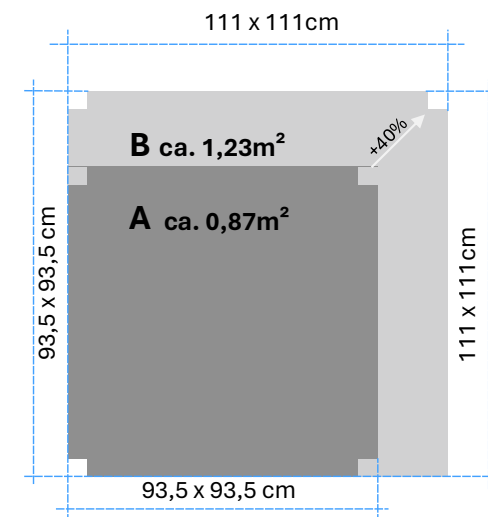
Podeste

Mit den Tragpfosten gehören Podeste zu den statisch wichtigsten Elementen. Neben der Stabilität legen wir Wert auf rutschhemmende Oberflächen und Ablaufmöglichkeiten für Wasser und Sand. Gemeinsam mit unserem Nutensystem schaffen wir eine dauerhaft kraftschlüssige Verbindung zwischen den Podesten und Pfosten – für maximale Stabilität.



rutschhemmende Oberflächen

Podestgrößen im Vergleich



Variante A

Für alle Geräte der Serie „Fantasia“ setzen wir auf dauerhafte Vollkunststoff-Podeste mit hochstabiler Wabenstruktur.



Variante B

Für alle übrigen Geräte verwenden wir ein stabiles Grundgerüst mit Zwischensteg aus rostfreiem Edelstahl.



Plattenmaterialien

Für unsere dekorativen Elemente und den Spiel- und Funktionswänden verwenden wir HPL-Kompaktlaminatplatten (High-Pressure-Laminat) des Marktführers Formica®. Für weitere dekorative Elemente oder z.B. viele Wippgeräte, setzen wir langlebiges Polyethylen (PE) ein. Neben der Farbenfreude haben sich beide Materialien in der Vergangenheit durch eine besonders lange Einsatzdauer und wenig Wartungsaufwand ausgezeichnet.

Vorteile unsere eingesetzten Plattenmaterialien:

- ✓ **Splitterfrei und kindersicher**
Keine Verletzungsgefahr durch scharfe Kanten oder Spreißel
- ✓ **UV- und witterungsbeständig**
Geeignet für den dauerhaften Außeneinsatz
- ✓ **Wasser- und feuchtigkeitsbeständig**
Quellen nicht auf, bleiben auch im Regen formstabil
- ✓ **Schlag- und bruchfest**
Sicher gegen Vandalismus und hohe Beanspruchung
- ✓ **Sehr robust und langlebig**
Halten der Witterung dauerhaft stand



Spiel- & Funktionswände - ab Werk fertig montiert

Die Spiel- und Funktionswände werden bereits im Werk fertig montiert und müssen nur noch am Spielgerät befestigt werden. Damit ist ein schneller und einfacher Aufbau garantiert.

➤ Sicherheit

Warum können Kinder auf Geräten von QualiTerra sicher spielen?

- ✓ **Sicherheit von Anfang an**
Schon beim Design denken wir an mögliche Risiken und konstruieren so, dass diese gar nicht erst entstehen.
- ✓ **Geprüfte Qualität**
Alle unsere Geräte sind geprüft und entsprechen den europäischen Normen EN 1176 und EN 1177.
- ✓ **Erfahrung & Weiterentwicklung**
Unsere langjährige Erfahrung im Spielplatzbau hat uns immer besser gemacht. Wir wissen, worauf es ankommt, und eliminieren auch die kleinsten Gefahrenquellen.
- ✓ **Ständige Kontrolle**
Sicherheit endet nicht bei der Auslieferung. Wir prüfen uns selbst, beobachten die Montage und Beratung und suchen ständig nach Verbesserungen.
- ✓ **Laufende Fortbildung**
Wir stehen im ständigen Kontakt mit Zertifizierungsstellen und Spielplatzprüfern und bilden uns weiter.



➤ Montage

Warum ist die Montage der Geräte von QualiTerra unkompliziert?

Bei der Montage hört normalerweise die Freude eines modularen Baukastensystems auf. Löcher bohren, Anpassungen vornehmen. Nach dem Motto „Was nicht passt wird passend gemacht“.

Anders bei QualiTerra: Unsere Außenspielgeräte werden direkt nach der Produktion im Werk aufgebaut. Alle Einzelteile werden präzise positioniert und nach Maß eingestellt, sodass Qualität und Passgenauigkeit bereits vor dem Versand sichergestellt sind. Anschließend erfolgt die Demontage in praktischen Baugruppen, sodass am Bestimmungsort kein aufwendiges Einmessen notwendig ist. Sie erhalten klar beschriftete Elemente. Das spart Zeit und sorgt dafür, dass das Spielgerät schnell und unkompliziert einsatzbereit ist.

QualiTerra Montagevorteile

- **Komplettmontage im Werk**
- **Prüfung der Passgenauigkeit**
- **Zerlegung in Baugruppen**
- **Spiel- & Trennwände fertig montiert**
- **Klare Beschriftung der Elemente**
- **Schritt-für-Schritt Anleitung**
- **Unkomplizierte Montage**

“Als Monteur schätze ich die Spielgeräte von QualiTerra besonders – sie lassen sich durch das durchdachte System schnell und einfach aufbauen. Egal, auf welchem Untergrund: Der Aufbau läuft reibungslos und ohne böse Überraschungen.”

Axel, Monteur aus Frankreich